

Trabajo seguro alrededor de los equipos de manipulación de carga en las terminales marítimas

Usar equipos de manipulación de carga y trabajar alrededor de dichos equipos, tales como carretillas elevadoras, semirremolques, camionetas, grúas y otros equipos móviles en las terminales marinas, puede exponer a los trabajadores a lesiones o a la muerte. Es responsabilidad del empleador garantizar la seguridad de los trabajadores. Para prevenir posibles lesiones o la muerte, los empleadores deben tener charlas frecuentes sobre temas de seguridad.

Los empleadores deben asegurarse de que los operadores conocen:

- El paso de peatones y tráfico peatonal
- Al personal de señalización, trabajadores debajo de ganchos, obreros y otros empleados que trabajan cerca de los equipos
- El tráfico de vehículos en el patio
- Las normas de tráfico y velocidad
- Los cruces de ferrocarril
- Las esquinas ciegas
- El chasis que se extiende más allá de las áreas designadas de estacionamiento
- Los carriles para grúas portacontenedores (Transtainers), grúas y tráfico
- Las cargas que se transportan en alto (contenedores, tapas de escotillas, etc.)
- El movimiento de la grúa durante las operaciones de elevación

Para más información:



Departamento de Trabajo de los EE. UU.



OSHA[®]

Administración de Seguridad y Salud Ocupacional

www.osha.gov (800) 321-OSHA (6742)

OSHA[®] DATOS RÁPIDOS

Los empleadores deben asegurarse de que el personal de señalización, inspectores, obreros y demás personal que trabaja sobre el terreno esté al tanto de lo siguiente:

- Todos los equipos operados en su área de trabajo
- Tráfico exterior de camiones
- Contenedores que pasan sobre su cabeza

Recuerde:

- Todos los trabajadores deben mantener contacto visual con los operadores de equipo mientras trabajando cerca de equipos de manipulación de carga.
- Los capataces y supervisores deben mantener contacto por radio con los operadores de equipos.
- Mantenerse centrado en la seguridad.

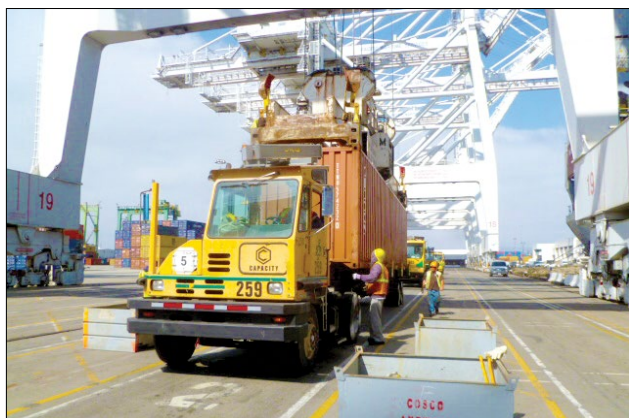


Imagen: OSHA

Para más información:



Departamento de Trabajo
de los EE. UU.



OSHA[®]

**Administración de
Seguridad y Salud
Ocupacional**

www.osha.gov (800) 321-OSHA (6742)