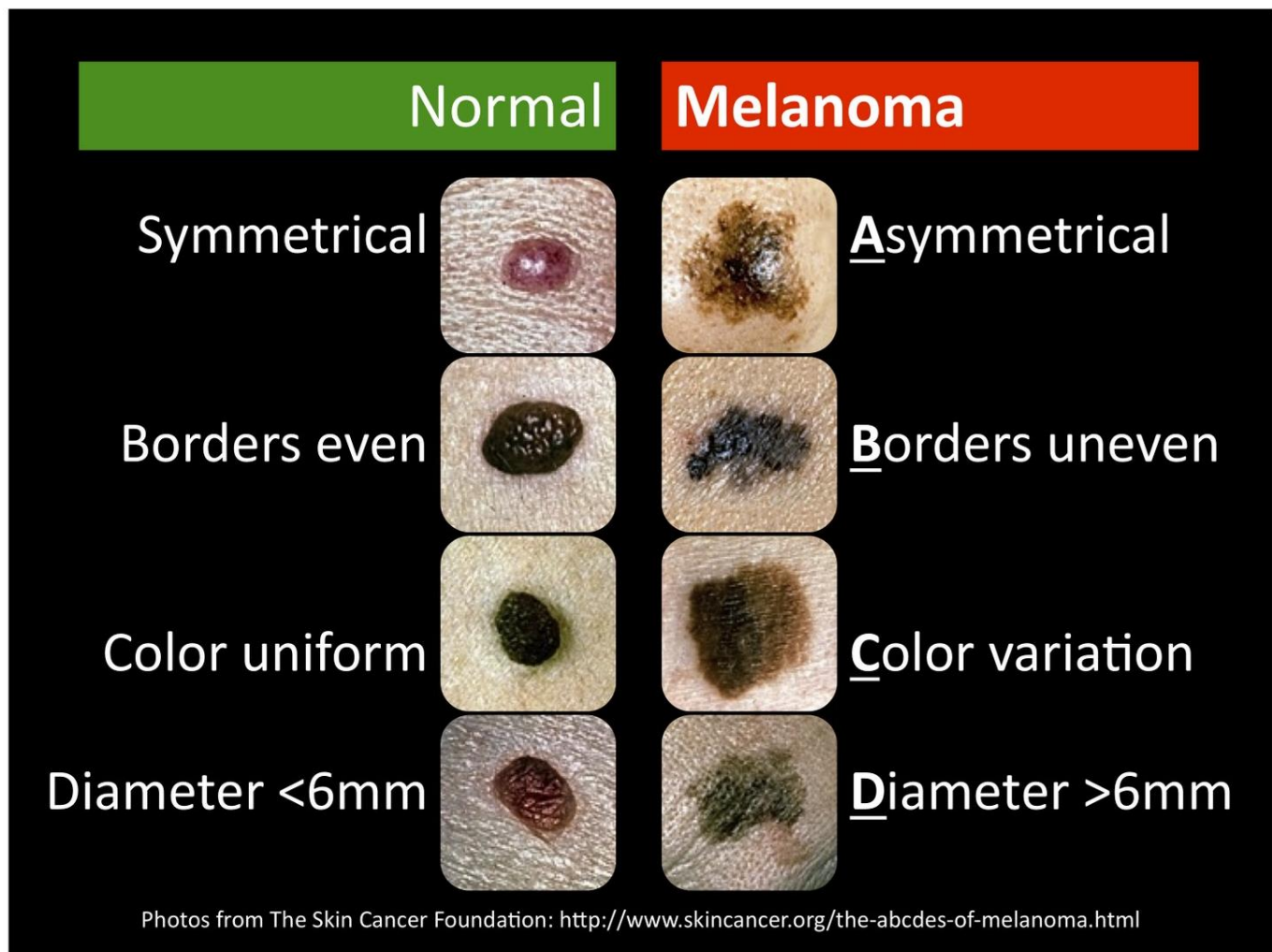


## Melanoma

Cambios en el tamaño, forma y color de lunares.

- Apariencia como un lunar oscuro.
- Parche descolorido, ligeramente elevado o plano (bronceado, café, rojo, negro, azul o blanco).
- Cambios en la piel:
  - Nuevas manchas o lunares se desarrollan.
  - Cambios en el tamaño, color o forma de lunares o manchas existentes.
  - El melanoma maligno tiene implicaciones significativas e incluso fatales.
  - La incidencia de melanoma ha aumentado de manera constante, afectando a personas de todas las edades.



This material was produced under grant number SH-23584-12 from the Occupational Safety and Health Administration, U.S. Department of Labor. It does not necessarily reflect the views or policies of the U.S. Department of Labor, nor does mention of trade names, commercial products, or organizations imply endorsement by the U.S. Government.